

Gestion d'une population d'insectes ravageurs invasifs

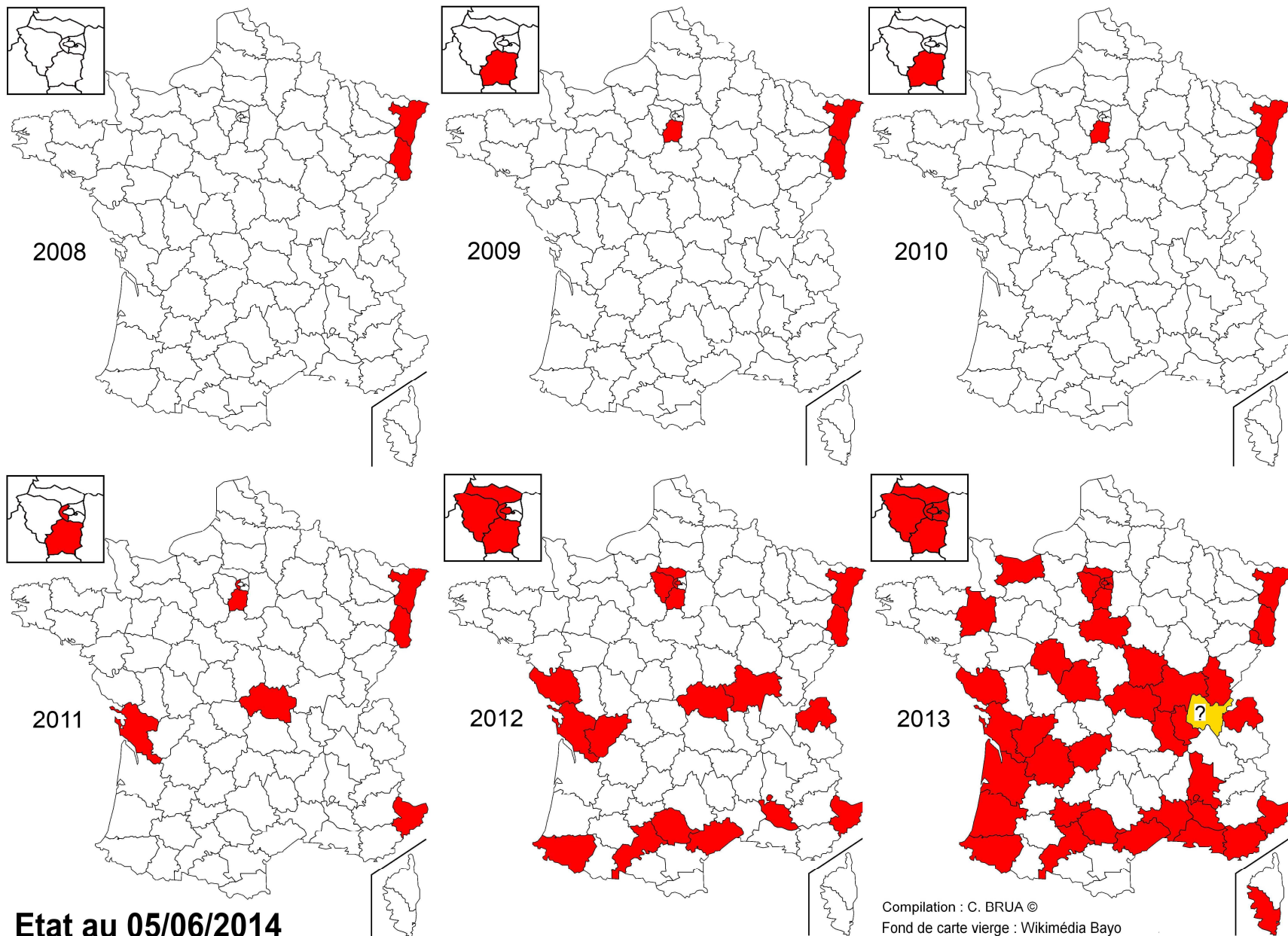


3^e conférence sur l'entretien des espaces verts (2013)



<http://bugguide.net/user/view/4793>

Progression de la pyrale du buis en France



Plan

I. Connaissance de l'espèce en lien avec les dégâts causés

- Spécificités anatomiques
- Cycle Biologique

II. Surveillance et détection de la population de ravageurs

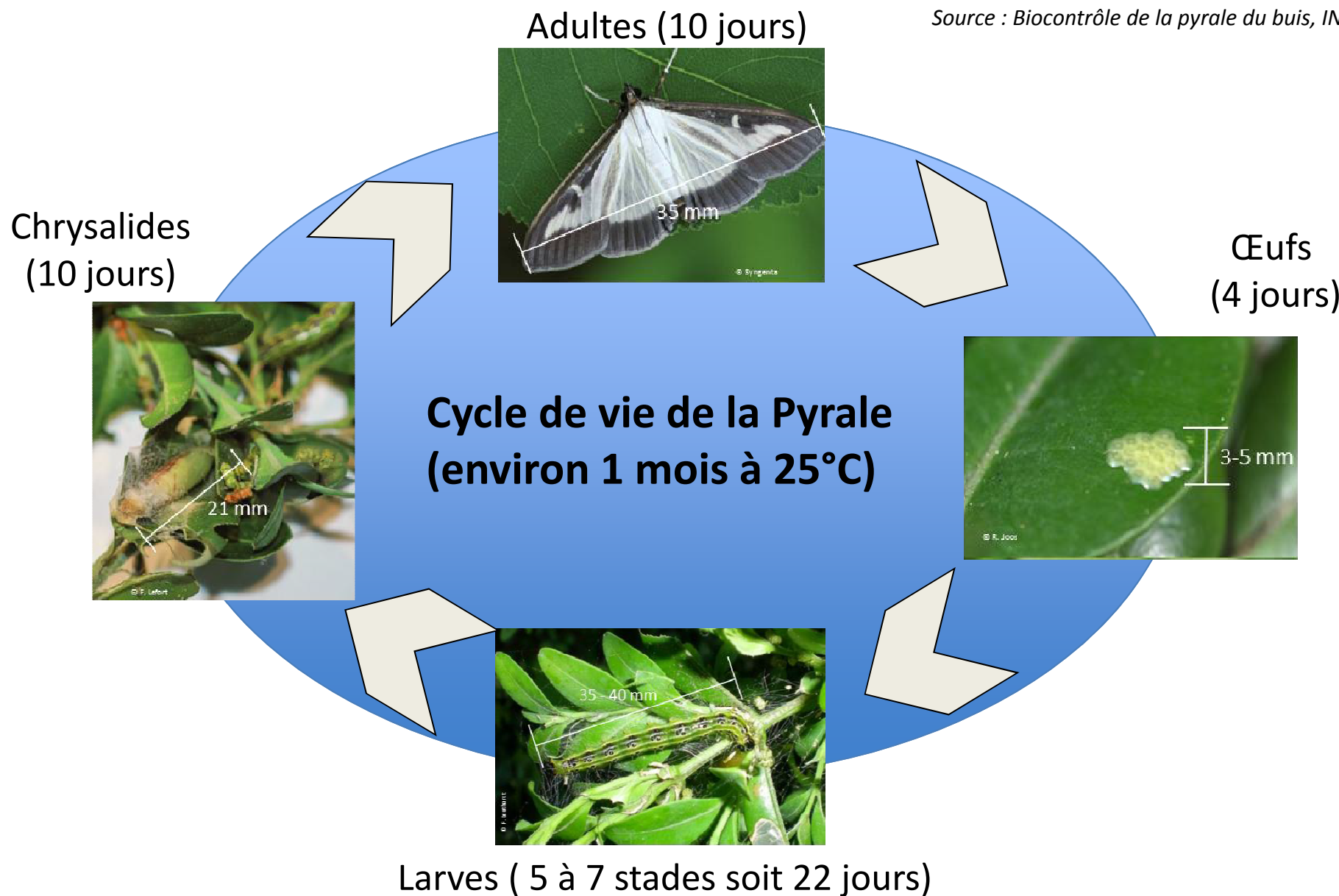
- Observation des dégâts
- Piégeage
- Identification

III. Lutte et moyen de prévention

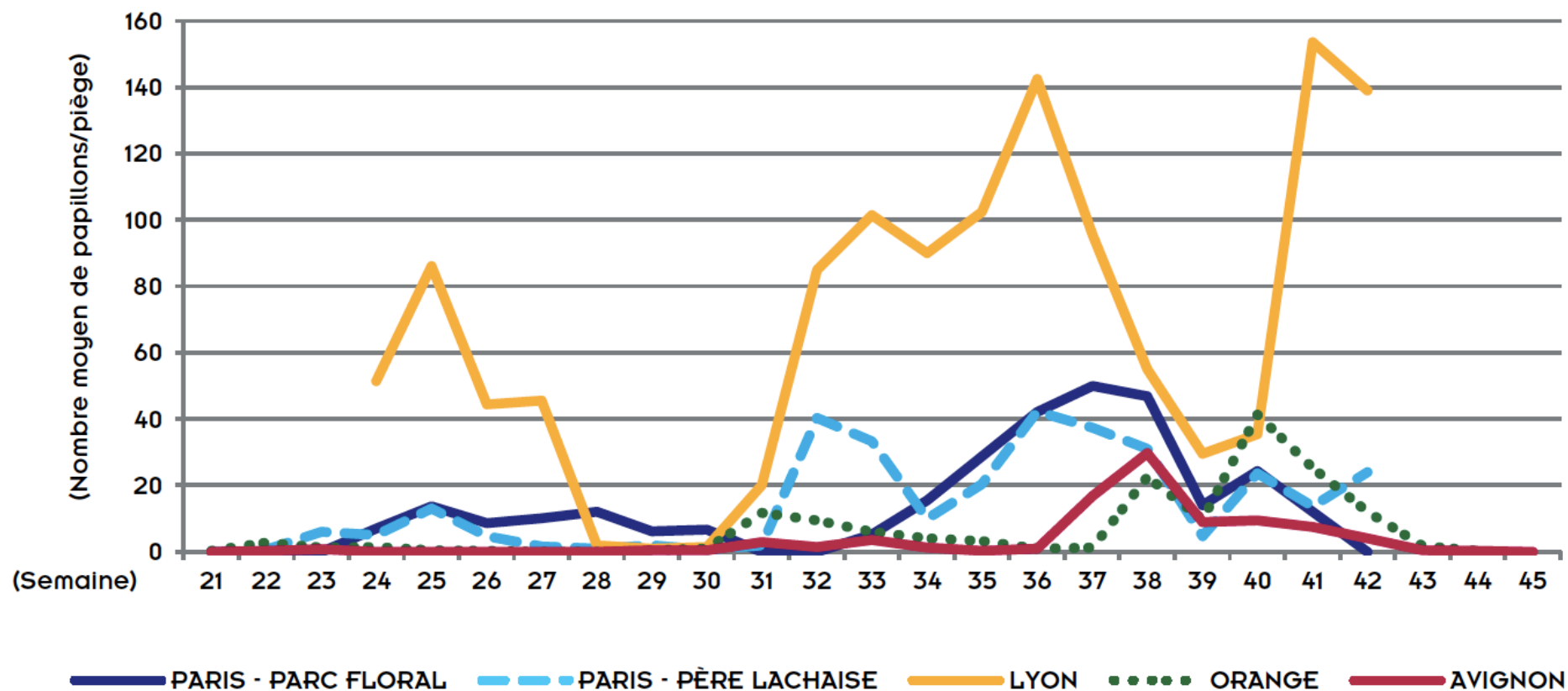
- Observation des dégâts
- Expérience réalisées

I. Connaissance de l'espèce en lien avec les dégâts causés

Source : Biocontrôle de la pyrale du buis, INRA



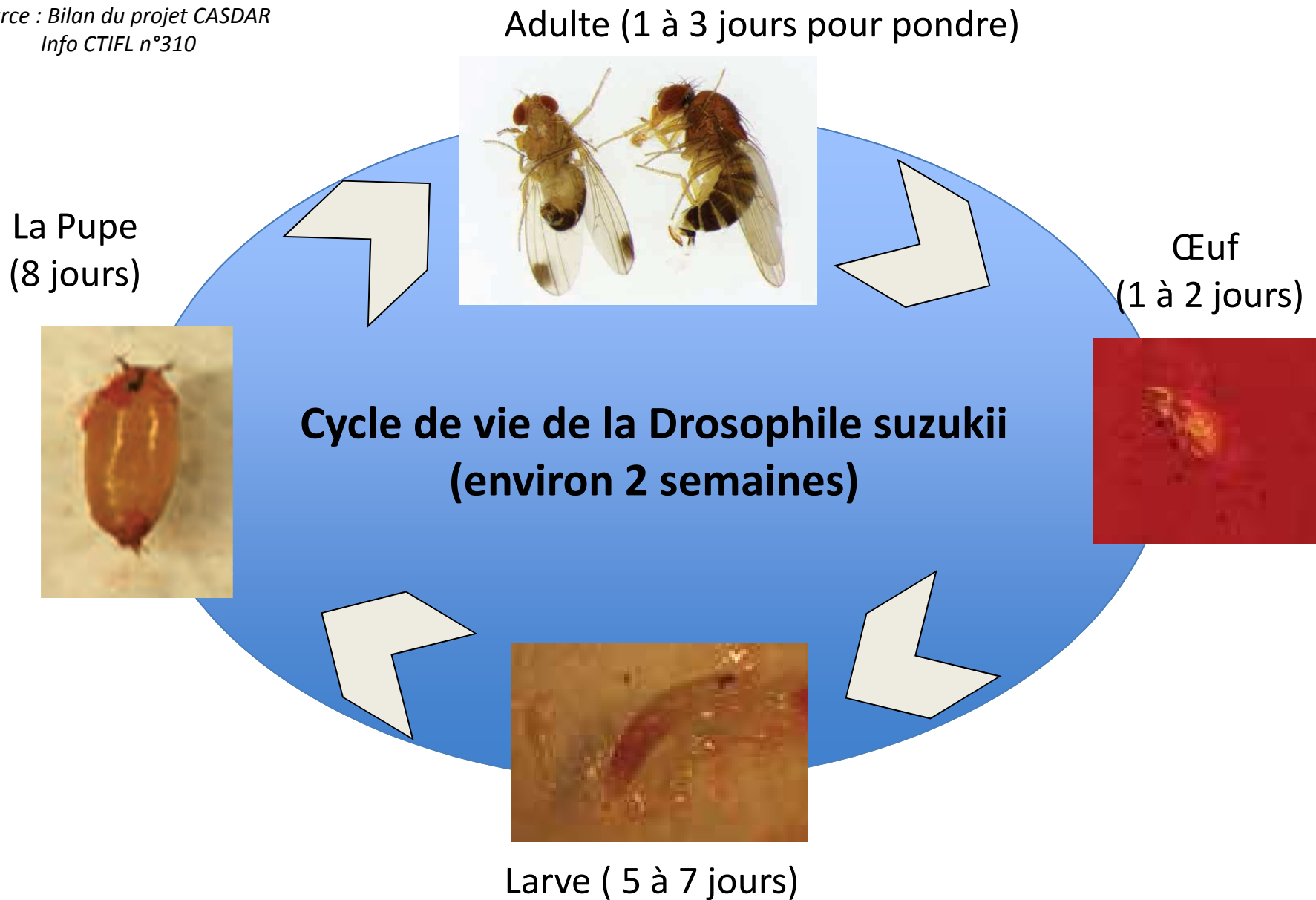
I. Connaissance de l'espèce en lien avec les dégâts causés



Courbe de vols de la pyrale du buis (©Plante & Cité)

I. Connaissance de l'espèce en lien avec les dégâts causés

Source : Bilan du projet CASDAR
Info CTIFL n°310



II. Surveillance et détection de la pyrale du buis

Observation des dégâts

+ présence de chrysalides



Piégeage
(phéromone)



Identification



II. Surveillance et détection de la pyrale du buis

Observation des dégâts

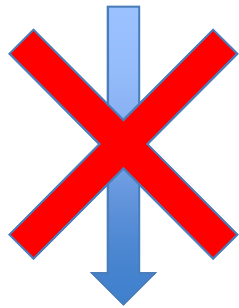
+ présence de chrysalides



II. Surveillance et détection de la pyrale du buis

Observation des dégâts

Piégeage
(phéromones)



Identification

Stratégie de pause



Recherche
d'exhaustivité



© IGN 2016 - www.geoportail.gouv.fr/mentions-legales

Longitude : 1° 56' 25.1" E
Latitude : 48° 51' 02.5" N



Pièges Pyrale du Buis



Pièges à *Drosophile suzukii*

II. Surveillance et détection de la pyrale du buis

Situation géographique de Grignon



Hypothèses pour expliquer sa non présence sur le site :

- Isolement du massif forestier et présence de champs
- Espèce invasive récente
- Maladie du buis ?

II. Surveillance et détection de la drosophile suzukii

Observation des dégâts



Piégeage
(vin, vinaigre, eau et savon)

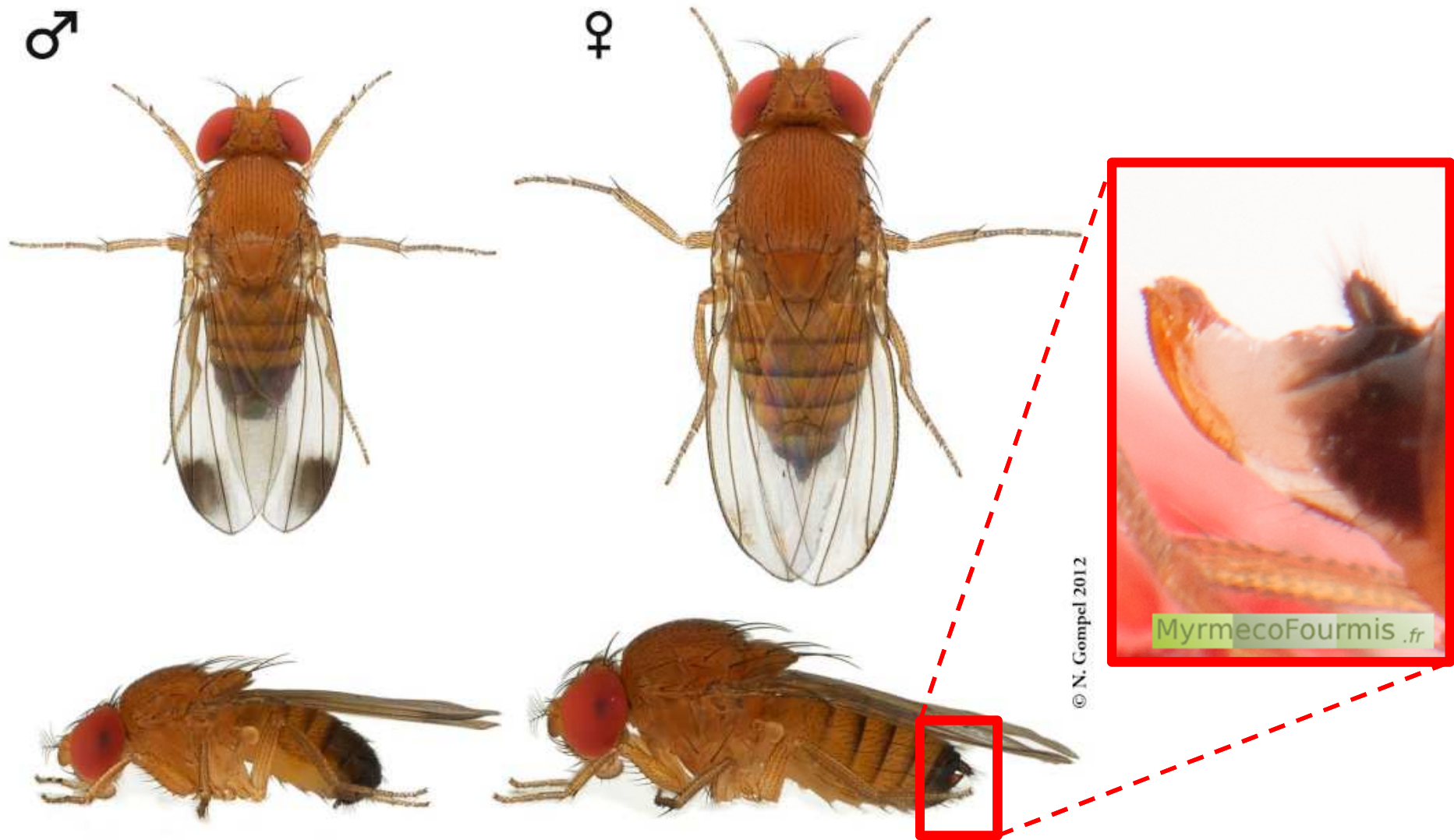


Identification



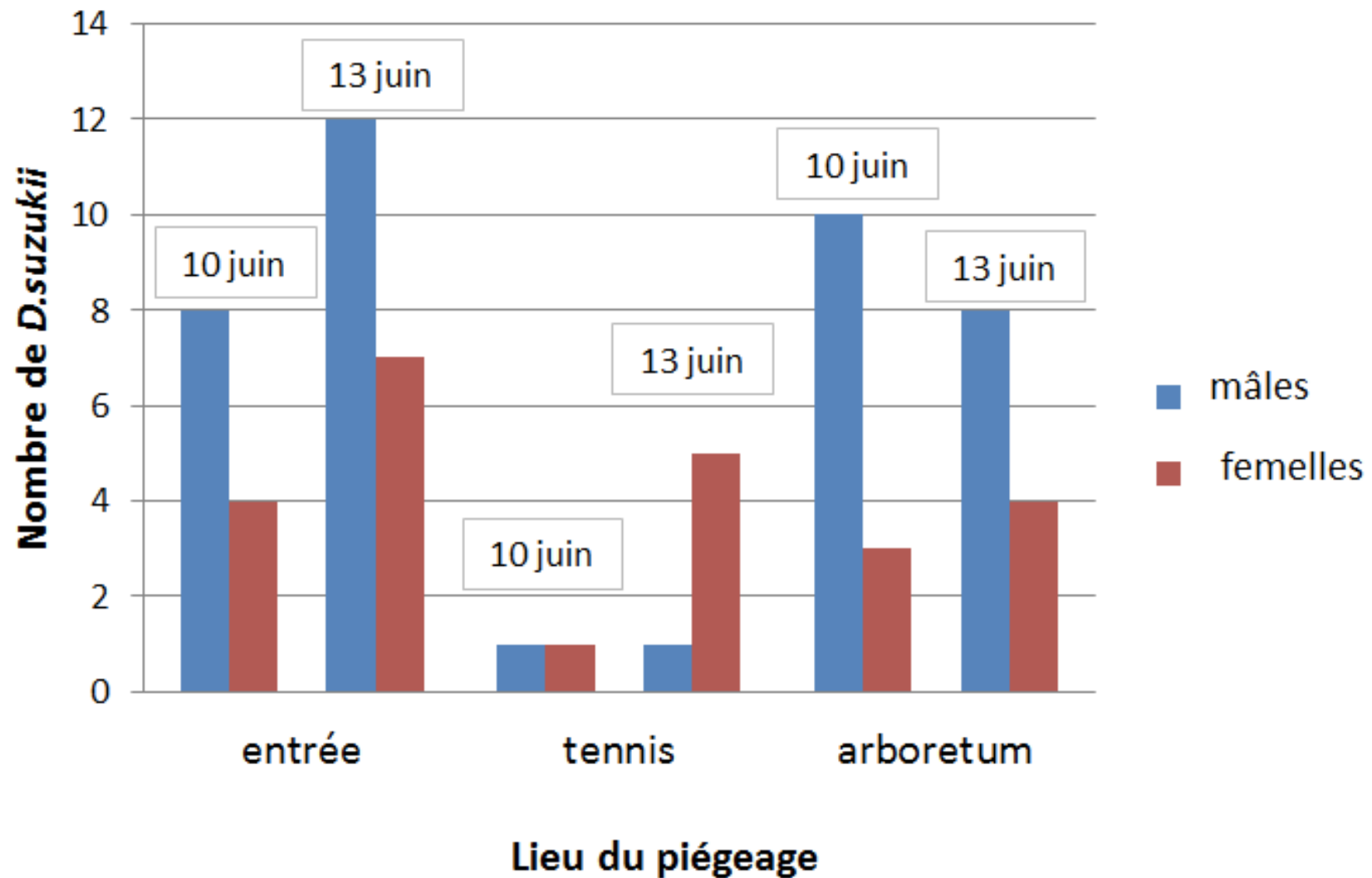
Source : Bilan du projet CASDAR
Info CTIFL n°310

II. Identification de la *Drosophile suzukii*



II. Identification de la *Drosophila suzukii*

Piégeage de *D. suzukii*



III. Lutte et moyen de protection

Moyen de prévention :

Information et formation des propriétaires et gestionnaires

Surveillance accrue en période à risque

Moyen de Lutte principalement utilisés aujourd'hui contre la **Pyrale** :

Traitement au Bascillus Thuringiensis

Piégeage de masse

Confusion sexuel

Destruction de buis infestés

Contrôle et certification des ventes de buis

Moyen de Lutte principalement utilisés aujourd'hui contre la

Drosophile suzukii :

Insecticides

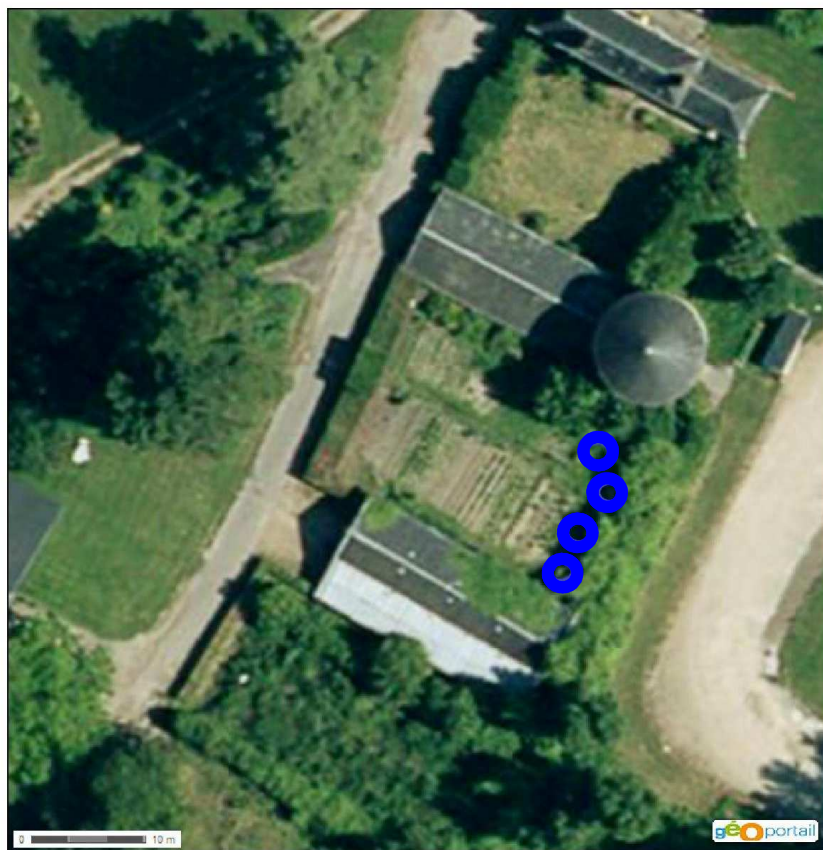
Piégeage de masse

Protection avec des filets

Solarisation

III. Lutte et moyen de protection contre la drosophile suzukii

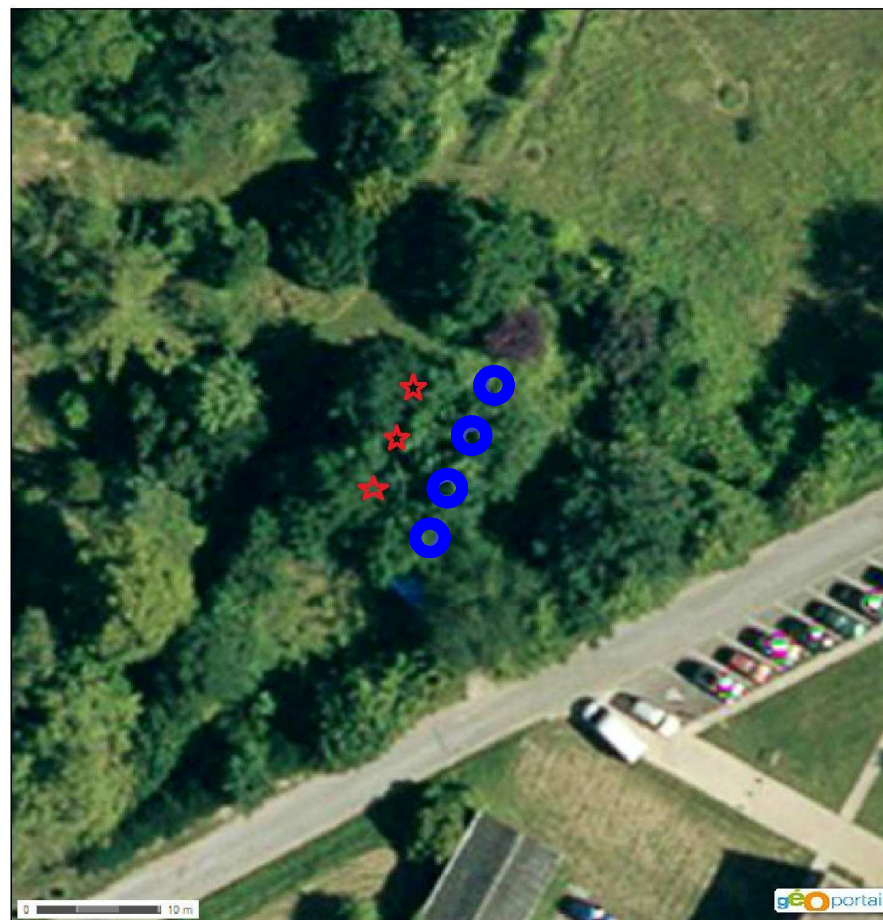
Parcelle non protégée



© IGN 2016 - www.geoportail.gouv.fr/mentions-legales

Longitude : 1° 56' 21.5" E
Latitude : 48° 50' 46.9" N

Parcelle protégée par des pièges

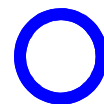


© IGN 2016 - www.geoportail.gouv.fr/mentions-legales

Longitude : 1° 56' 39.3" E
Latitude : 48° 50' 50.7" N



Pièges à drosophile



Fruits tests

III. Lutte et moyen de protection contre la *Drosophila suzukii*



Zone de piégeage
en présence de
fruits mûres



III. Lutte et moyen de protection contre la *Drosophile suzukii*



- Beaucoup de fruit pourrie
- 6 tubes regardés à la loupe binoculaire
- 14 tubes dilués dans une solution salée
- 6 larves trouvées dans un flacon de mûre



Identification de larve de *D. suzukii* impossible
(Manque de temps pour voir la
métamorphose et identifier les adultes)

➤ Principal facteur d'échec de l'expérience : le pourrissement des fruits



Milieu de stockage et Conditions de stockage non optimaux

17 drosophiles identifiées dans les pièges

On ne peut pas conclure sur l'efficacité du piégeage de masse
Mais on peut améliorer l'expérience

Analyse et Conclusion

Limite de l'étude :

- Faible répétitivité
- Hétérogénéité des milieux d'étude
- Un temps d'étude trop court

Autre étude possible :

- Une étude sans mélange de fruits
- Etude à une période plus propice
- Méthode de conservation des fruits à réfléchir
- Fruits un peu moins mûres ou sur plante

- Enjeux du buis à Grignon discutables
- Des moyens de lutte pas forcément efficaces ou faciles à mettre en place (temps de construction de pièges, effet limité dans le temps)
- Effet de réserve
- Des espèces fortement invasives en théorie mais qu'on n'a pas pu observer

Merci de votre
Attention